



LEADER
CAPITAL MARKETS LTD.

לידר שוקי הון



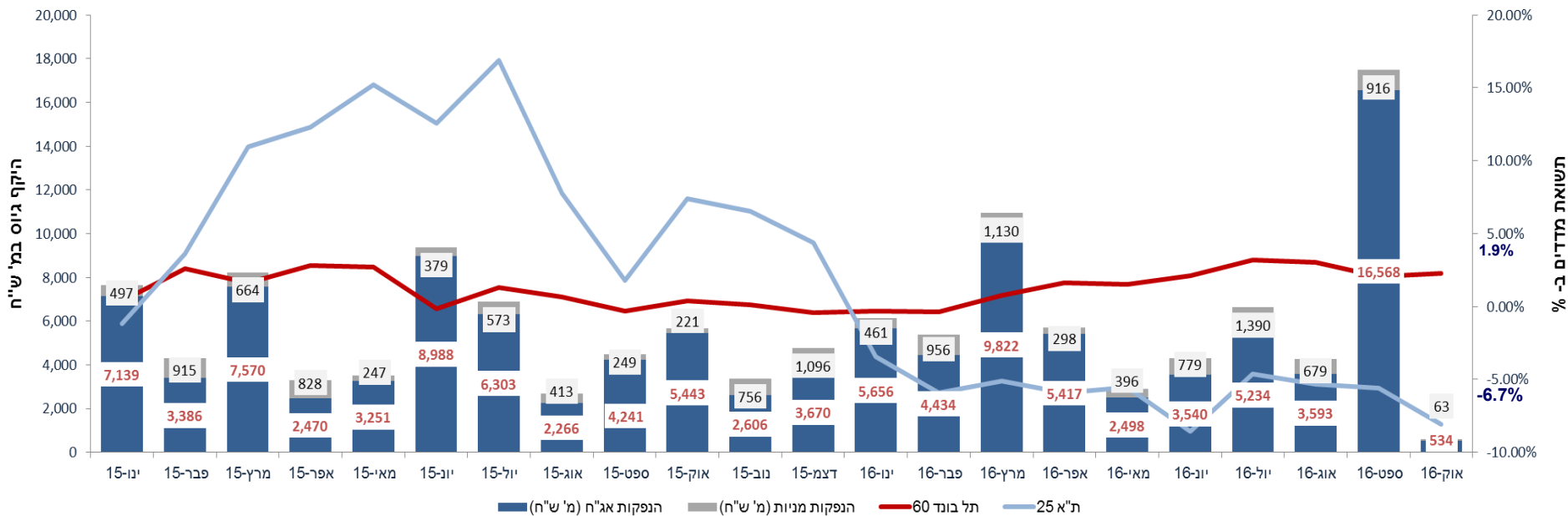
שוק החוב בעולם ללא ריבית - תמונת מצב

נובמבר 2016

אז מה היה לנו עד עכשיו?



שוקי המניות והאג"ח בישראל* – 2015 - 2016



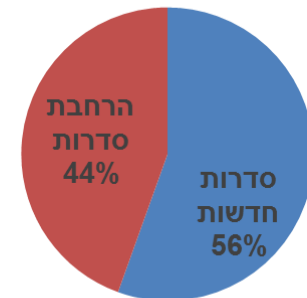
57.4 YTD מיליארד ש"ח
 2015 - 56.9 מיליארד ש"ח

*בנטרול גיוסי מניות גדולים של טבע בחו"ל בחודשים דצמבר 2015 ו- יולי 2016 בהיקף של 14.4 מיליארד ו- 21 מיליארד ₪ בהתאמה וכן בנטרול הקצאת מניות באופקו במהלך חודש נובמבר 2015 בהיקף של כ- 3.15 מיליארד ש"ח



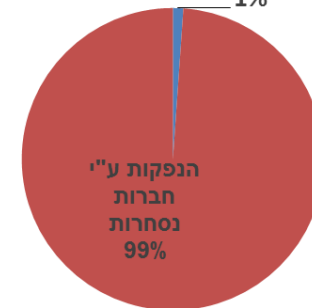
מאפייני גיוסי חוב והון בשנים האחרונות

גיוסי אגח - 2016



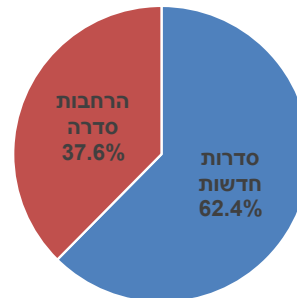
YTD - 57.5 מיליארד ₪

סך גיוסי מניות ב - 2016
IPO 1%



1. וונטיז - 16 מ'
2. מגוריט - 60 מ'

גיוסי אג"ח - 2015



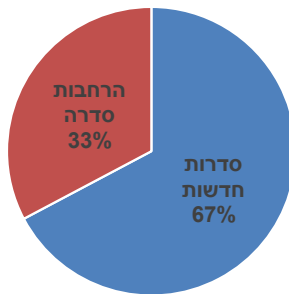
2015 - 57 מיליארד ש"ח

גיוסי מניות - 2015



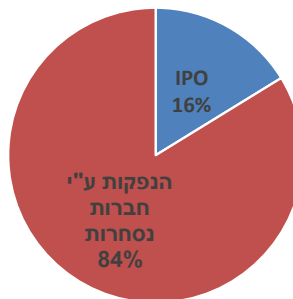
1. קבוצת אורון - 70 מ'
2. ויתניה - 80 מ'

גיוסי אג"ח - 2014



2014 - 57.8 מיליארד ש"ח

גיוסי מניות - 2014

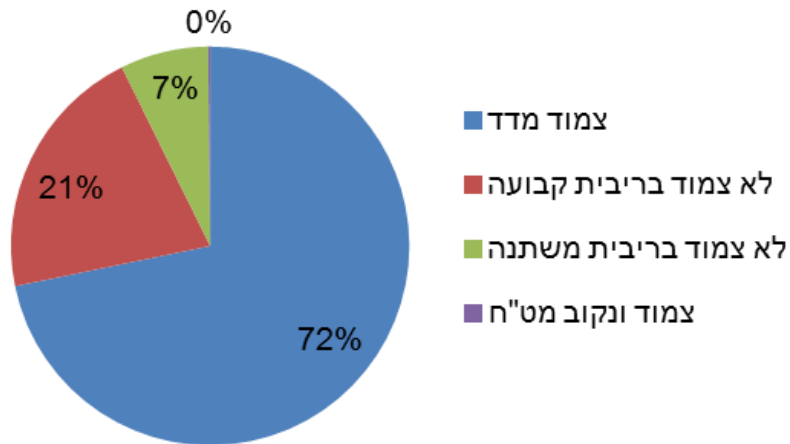


1. מגדלי היום התיכון - 222 מ'
2. סקייליין - 70 מ'
3. קבוצת אשטרום - 270 מ'
4. אינרום תעשיות - 355 מ'
5. שפיר הנדסה - 439 מ'



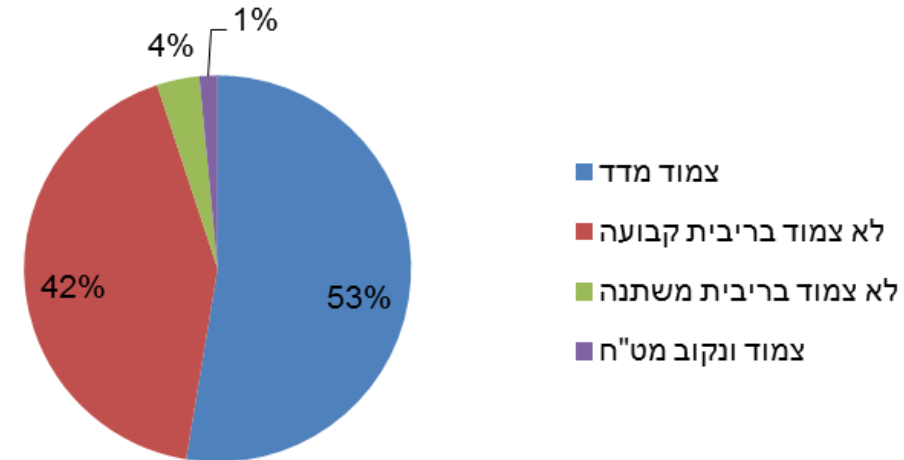
מאפייני גיוסי חוב בשנים האחרונות - בסיס הצמדה

2011



2011 - 41.4 מיליארד ש"ח

2016



2016 YTD - 57.5 מיליארד ₪



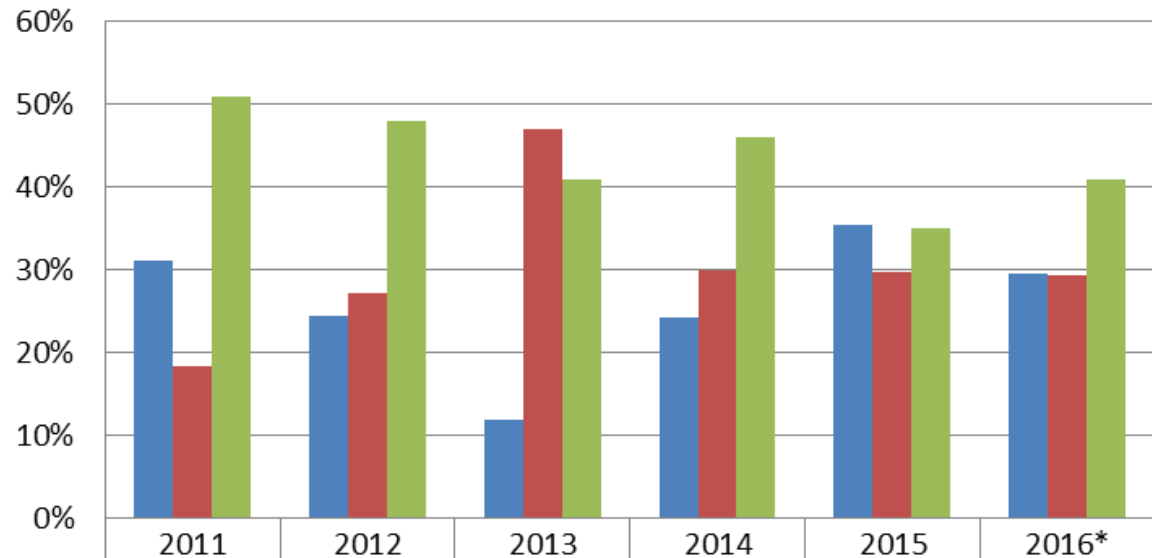
מאפייני גיוסי חוב בשנים האחרונות - דירוג

התפלגות היקף הנפקות לפי רמות דירוג				
2013	2014	2015	2016	
36%	45%	64%	64%	קבוצת ה-AA ומעלה
49%	39%	26%	23%	קבוצת ה-A
<u>15%</u>	<u>16%</u>	<u>10%</u>	<u>13%</u>	BBB ולא מדורג
37	58	57	58	מיליארד ש"ח



מאפייני גיוסי חוב בשנים האחרונות - ענפים

ענפים 2011 - 2016



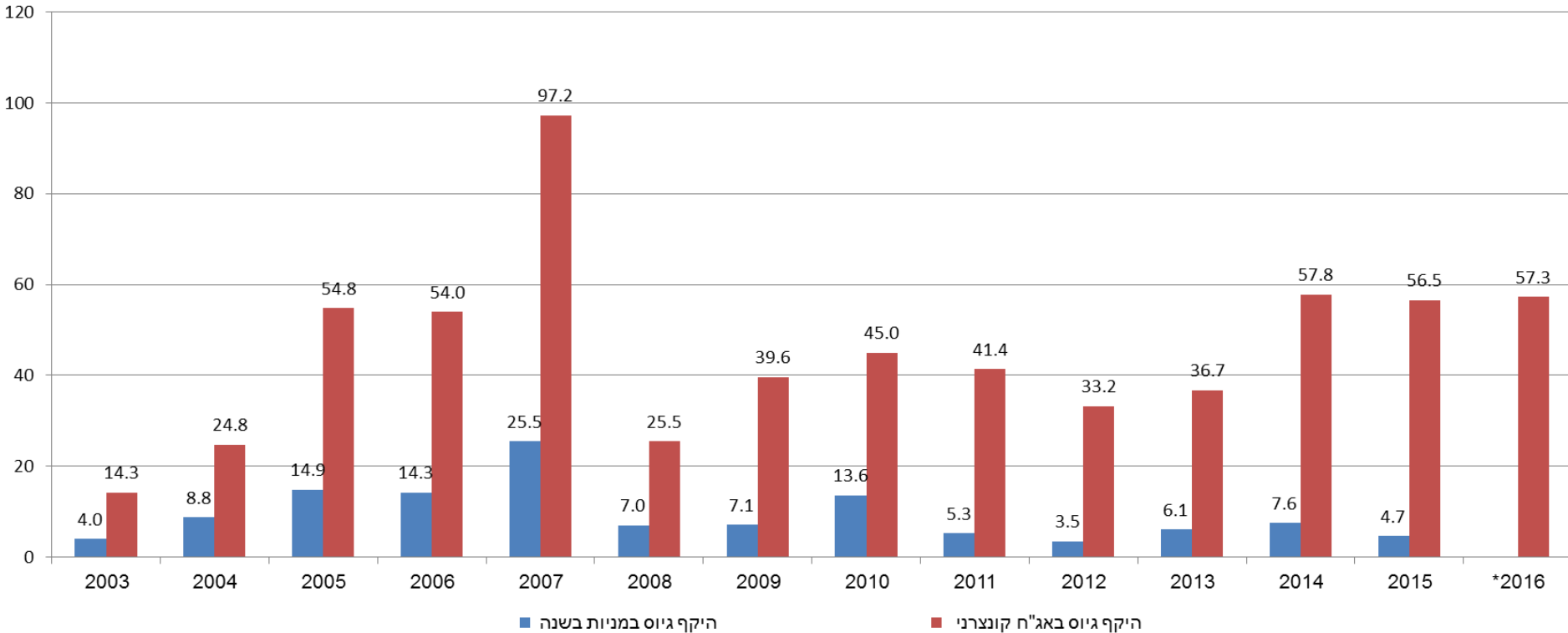
■ בנקים	31%	24%	12%	24%	35%	29%
■ נדל"ן ובינוי	18%	27%	47%	30%	30%	29%
■ אחר (מסחר ושירותים, השקעות, פיננסים, ביטוח, תעשייה וגז)	51%	48%	41%	46%	35%	41%

*נכון לסוף חודש אוקטובר 2016. על-בסיס נתוני בנק ישראל

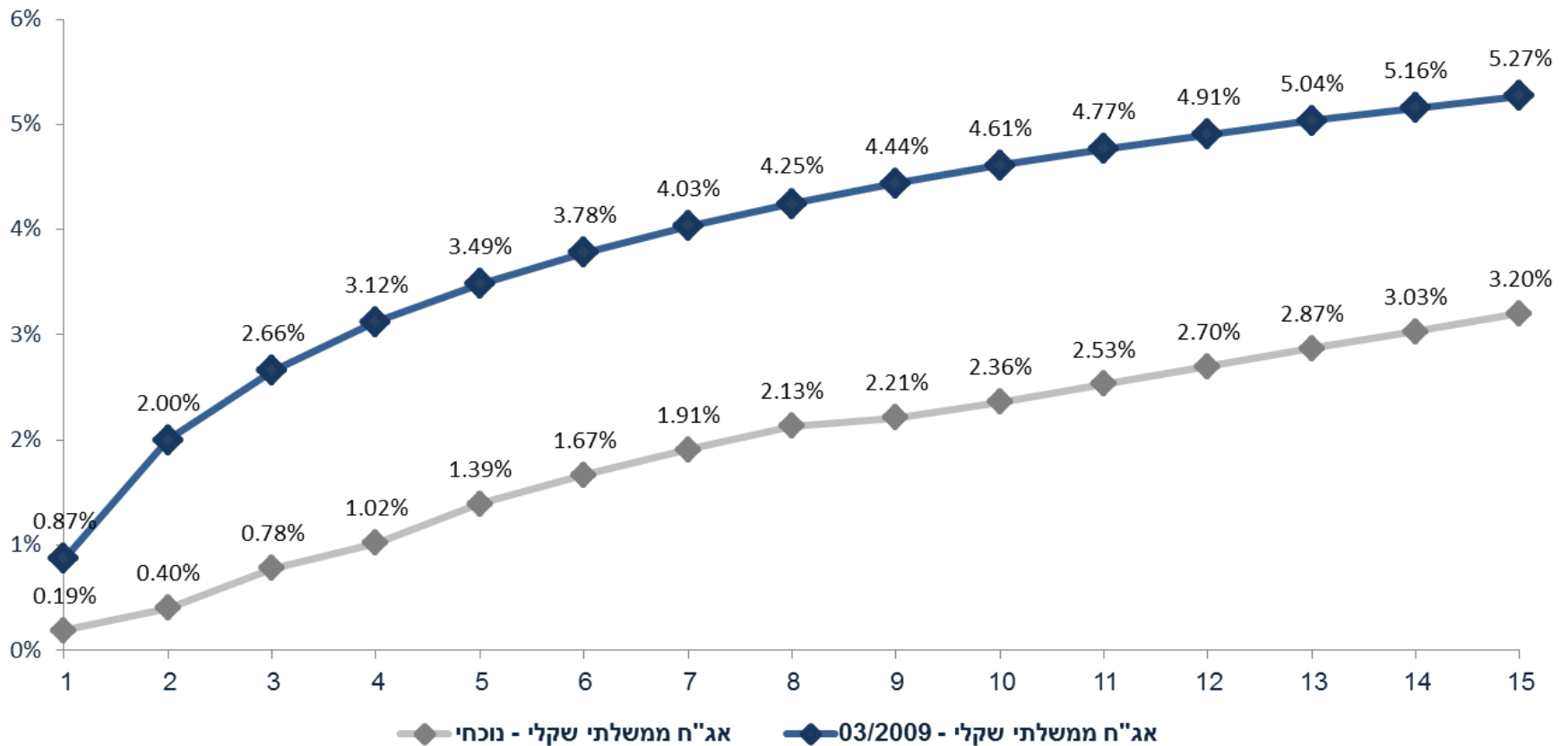


השוק הראשוני

היקף גיוס שנתי באג"ח ובמניות (מיליארדי ש"ח)



עקום הריבית בראי הזמן

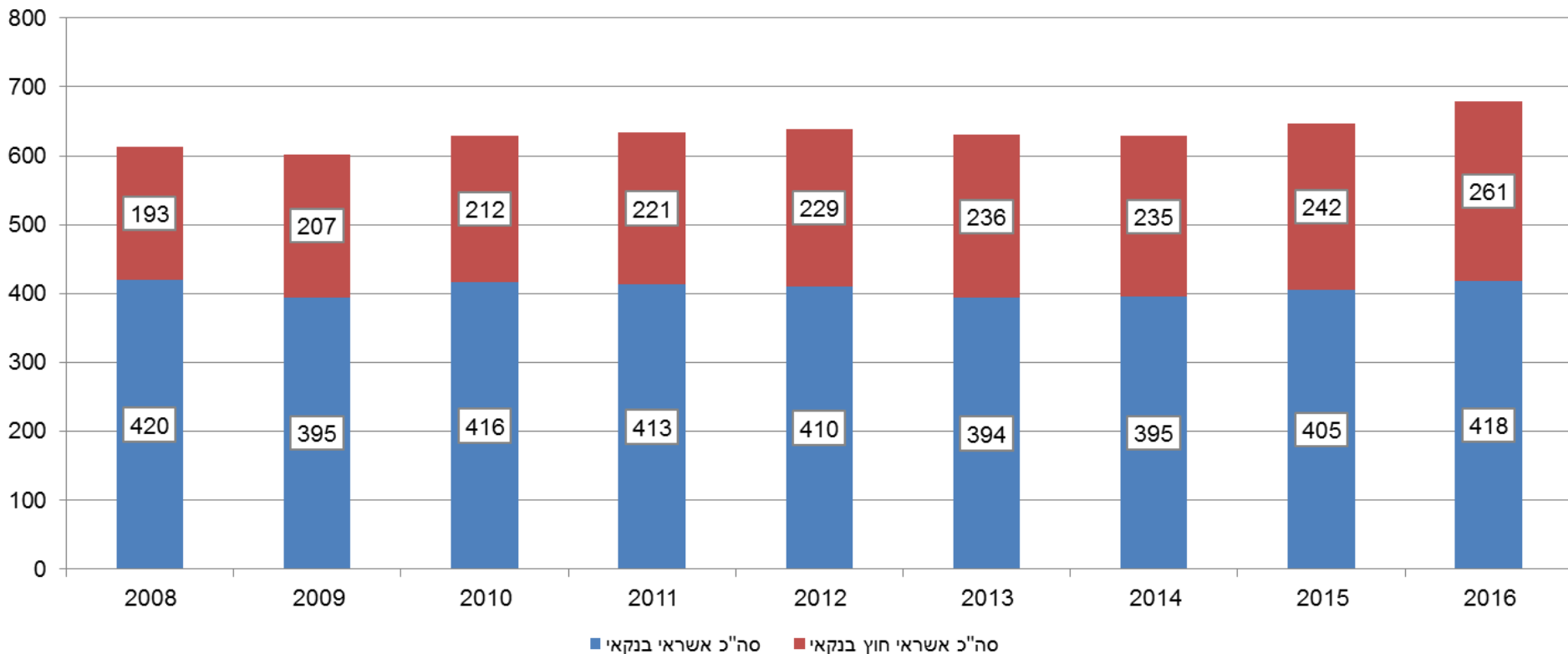


גרף נוכחי - נכון למהלך סוף המסחר אתמול, 14 בנובמבר 2016



תחילת גידול במתן אשראי ?

התפתחות האשראי העסקי במליארדי ש"ח

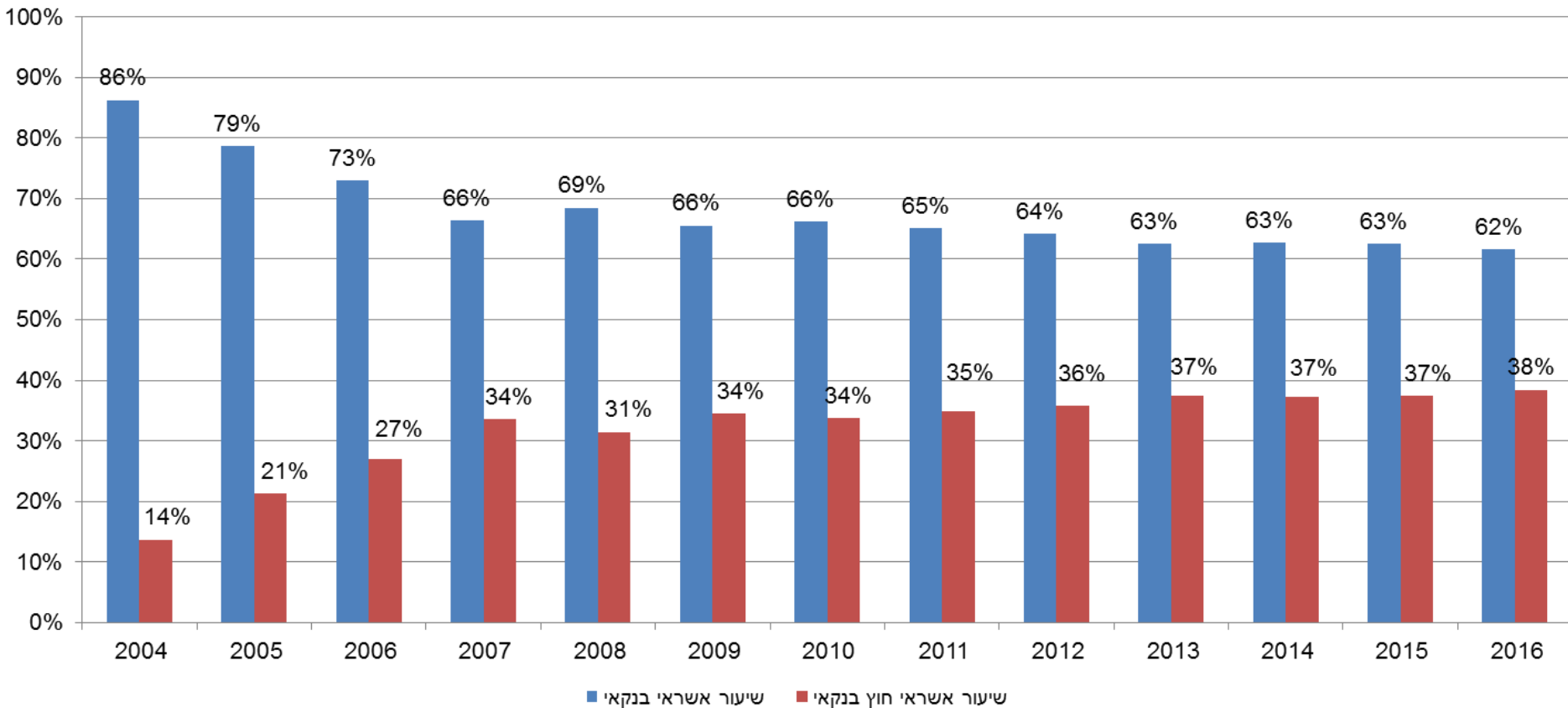


• על בסיס נתוני בנק ישראל, נכון לסוף חודש אוגוסט 2016



חלוקה "מסורתית" 1/3 - 2/3 ?

שיעור האשראי הבנקאי/החוץ בנקאי במשק

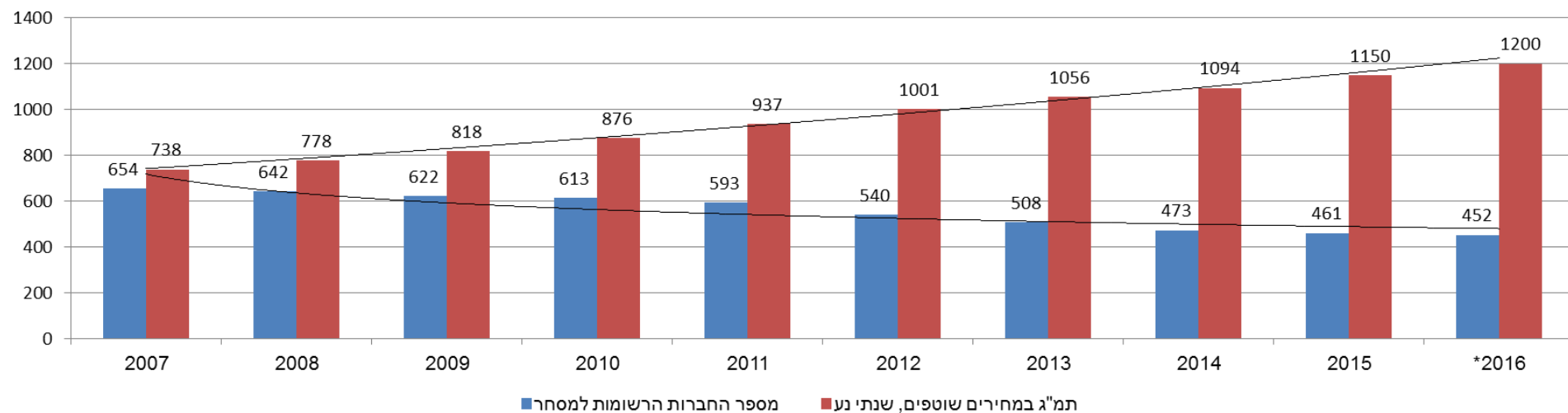


על בסיס נתוני בנק ישראל, נכון לסוף חודש אוגוסט 2016



הצמיחה במשק לא באה לידי ביטוי בשוק ההון

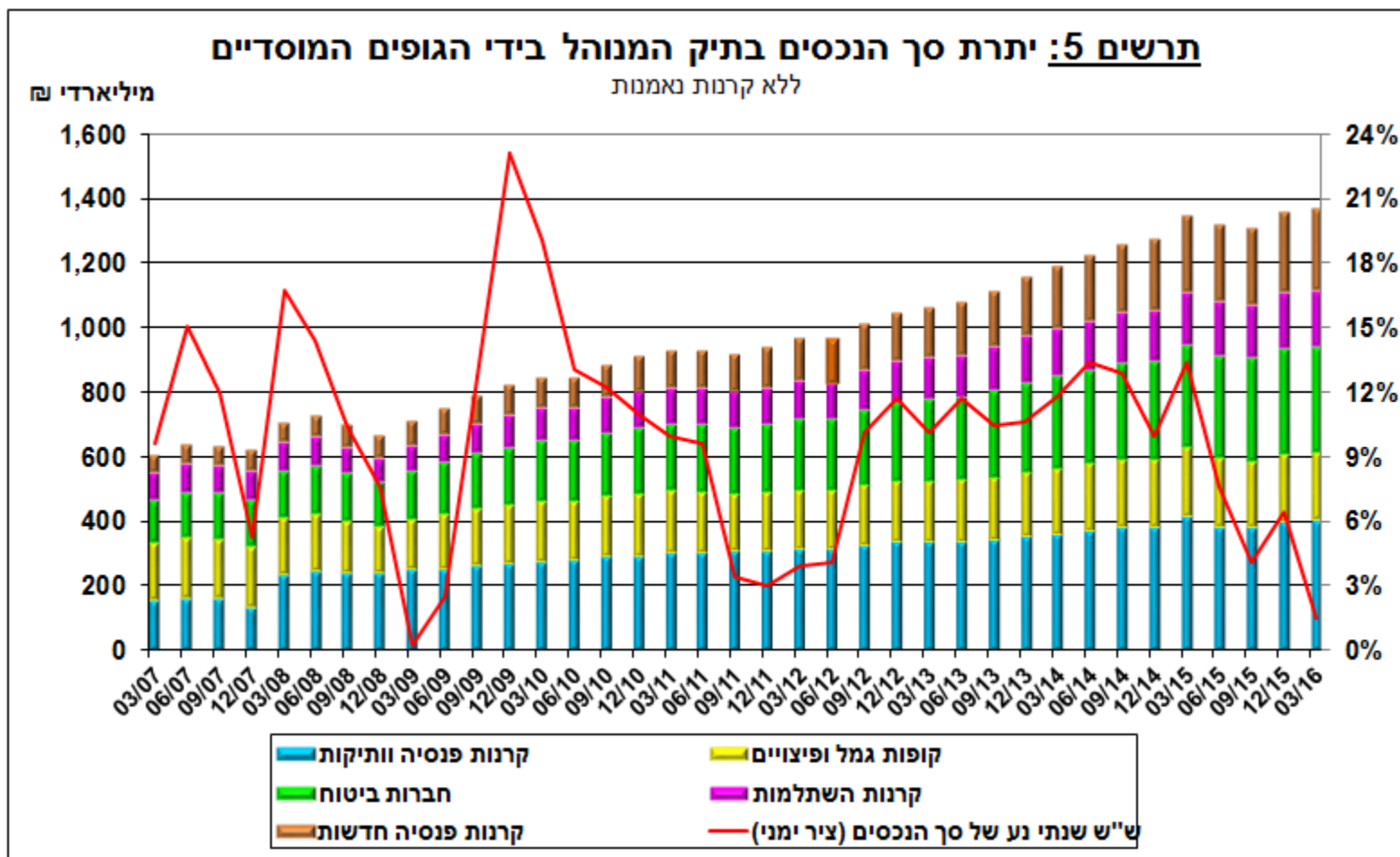
מספר החברות בבורסה / תמ"ג



• נכון, לחודש נובמבר 2016. על בסיס נתוני בנק ישראל ותחזית לידר



לכאורה המוסדיים אמורים להיות להוטים להשקיע במשק

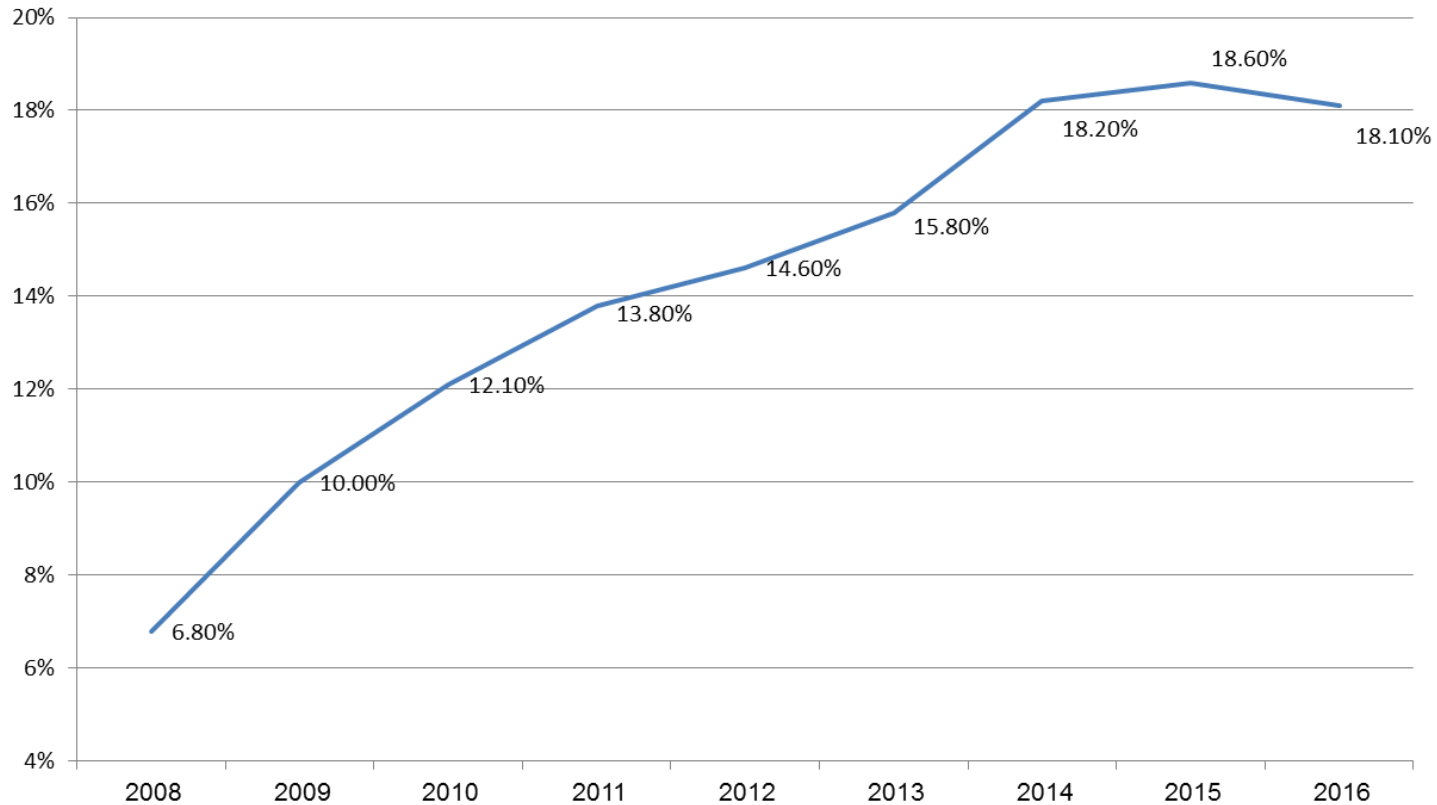


• על בסיס נתוני בנק ישראל



השקעות בחו"ל

שיעור השקעות בחו"ל מתוך תיק הנכסים



• על בסיס נתוני בנק ישראל, ספטמבר 2016



אז למה שוק ההון מתייבש ?

← רגולציה. רגולציה. רגולציה.

- ניסיון מוגזם למנוע ניגודי עניינים במקום לפתור אותם
- חובת גילוי המקשה על החברות מחד ומקשה על הפרדת העצים מהיער מאידך
- התערבות ביכולת ניהול החברות (מדיניות תגמול)
- ביקורות ובקורות אינסופיות Sox, מבקר פנים, אכיפה מנהלית

← אוירה עוינת לבעלי שליטה.

← מדיה ועיתונות נשכנית - עם החשיפה הראשונית לפני ההנפקה ובהמשך

← צמצום במספר גופי ההשקעה - קונסולידציה

← חברות ללא אלטרנטיבה מהוות חלק גדול מידיי מהנפקות חדשות

← כחלק מהניסיון להתמודד עם חלק מהבעיות יזמה הבורסה פרויקט אנליזה



תודה רבה!

